

# K6 irodaház / office building

1052 Budapest, Károlyi krt. 6.

K  
h  
6  
t

OFFICES



## Megközelíthetőség / Accessibility:

- Autóbusz / Bus: 5, 7, 8, 9, 173, 178, 178E, 233E, 239
- Villamos / Tram: 47, 49
- Metró / Subway: M2, M3
- Trolibusz / Trolley: 74



## Bérbeadás / Letting:

**IVG Hungary Kft.**

H-1117 Budapest, Neumann János utca 1/E

Infopark „E” épület III. emelet

Tel.: +36 1 382 7560 | Fax: +36 1 382 7570

E-mail: office@ivg.hu

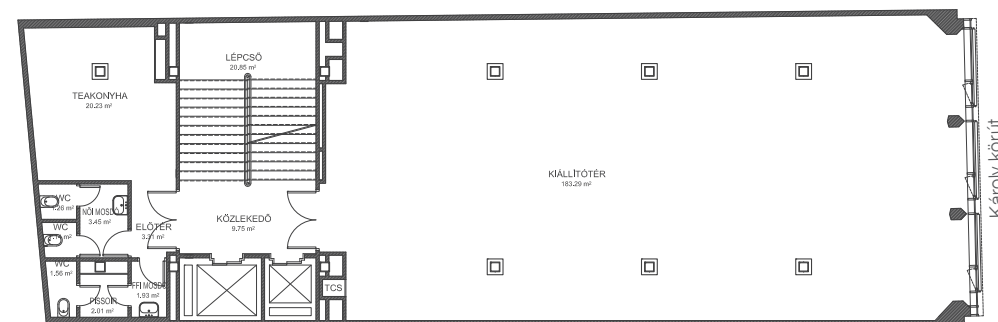
www.ivg.hu, www.ivg.de



Ez a kiadvány nem tekinthető hivatalos ajánlattételnek, kizárólag a tájékoztatást szolgálja.  
Az IVG Hungary Kft. semmiféle anyagi vagy egyéb felelősséget nem vállal ezen információk felhasználása miatt.  
This brochure and all information contained herein are intended to provide information only.  
IVG Hungary Kft. shall not assume any financial or other liability arising from utilisation of this information.



## Általános emeleti alaprajz General upper floor plan



## A K6 irodaház

A K6 irodaház Budapest egyik legjelentősebb közlekedési csomópontjában, az Astoriánál helyezkedik el, pár pernyi járásra a Deák tértől. A hely tömegközlekedési kapcsolatokban bővelkedik: a metró-, busz- és villamosmegállók az épület előtt találhatók.

A hatemeletes, 2007-ben teljesen felújított épület modern utcai homlokzata összesen 1 310 négyzetméternyi, korszerű igényeket kielégítő irodaterületet rejt.

A belső terek megálmodói természetes anyagok, a fa és a kő alkalmazásával egységes és igényes tereket alkottak.

Az irodák szintenként bérelhetőek, mindegyikhez külön mosdó és teakonyha is tartozik.

## Jellemzők

- Teljes terület: 1 310 m<sup>2</sup>
- Átadás éve: 2007
- Magas színvonalú belsőépítészeti megoldások
- Ablakok hanggátlással és gyári fényvédelemmel
- Külső érzékelős, mozgatható napárnyékoló
- Álmennyezet
- 2 ill. 4 csőves fan-coil légkondicionálás
- Friss levegő befűtés
- Teakonyhák és mosdók szintenként
- Kártyás beléptető rendszer
- 2 személyfelvonó
- Elektronikus tűzjelző rendszer
- Videókamerás megfigyelő rendszer
- Legkisebb bérelhető irodaegység 200 m<sup>2</sup>
- A legfelső szinten galéria és terasz



## The K6 office building

Office building K6 is located at Astoria, one of Budapest's major transport hubs, at a few minutes walk from Deák tér. This location has plenty of public transport connections: there are metro, bus, and tram stations right in front of the building.

The six-storey building was put through complete reconstruction in 2007, and there are altogether 1,310 m<sup>2</sup> of state-of-the-art office space behind its modern facade.

Through the use of natural substances, wood and stone, designers created homogeneous interior spaces of high standards.

Offices are leased by stories, each with its own washroom and tea kitchen.

## Amenities

- Total area: 1,310 m<sup>2</sup>
- Completion: 2007
- Architectural solutions of high standards
- Windows with acoustical proofing and integral sun protection
- Outdoor sun blinds with light detectors
- Suspended ceiling
- 2 or 4-pipe air-conditioning
- Fresh air supply
- Tea kitchens and toilet blocks on each floor
- Security card entry system
- 2 elevators
- Electronic fire detector system
- Camera monitoring system
- Min. leasable office unit is 200 m<sup>2</sup>
- Gallery and terrace on top floor

